



第10号 2010年 秋号

●Nakanoshima Clinic 中之島クリニック

通信

編集 中之島クリニック 編集部 まなこ

〒553-0003 大阪市福島区福島二丁目1番2号

TEL: 06-6451-6100 FAX: 06-6451-1234

<http://www.nakanoshima-clinic.jp>

中之島クリニック 所長 田邊卓爾

皆様、いつも大変お世話になっております。中之島クリニックの田邊卓爾です。

中之島クリニック通信も今号で第10号となりました。また、中之島クリニックは開設以来3年を経過し、4年目に入っております。そこで、中之島クリニックの現状について簡単にご紹介申し上げます。

中之島クリニックは2007年7月1日にオープンし、PET, MRI, CTを使用した画像診断と、人間ドックを二本の柱として運営しています。まず、一つ目の柱である画像診断についてですが、順調にご依頼いただく件数は増え、最近では特にPET, MRIのご依頼の際にご希望の日をお取りできない場合が出てきており、ご迷惑をおかけしております。申し訳ないと思いつつも、多くの先生方に気に入っていただきご依頼を頂けることを大変うれしく思っております。ご希望の日時になるべくご予約をお取りできるよう内部体制を改善してまいりますので、今後ともどうぞよろしくお願いいたします。

二つ目の柱である人間ドックも順調にご予約をいただいております。最近では、開業医の先生に人間ドックを受診する方をご紹介いただくことも増え、大変ありがたく思っております。

これまで先生方に大変ご迷惑をおかけしたこともあったかとは思いますが、今後ますます先生方や患者さまのご希望に沿えるような、かゆい所に手が届くような、そんなクリニックでありたいと思っておりますので、どうぞご支援ください。

最後になりましたが、残暑から一転、急に涼しくなりましたので、体調には気をつけてお過ごし下さい。本当にいつもありがとうございます。





「検査内容と注意点③骨盤部検査」

診療放射線技師 主任 中山一基

今回は骨盤部 MRI 検査についてお話させていただきます。婦人科領域での MRI 検査は画像検査の第一選択に用いられるほどポピュラーな検査になってきました。また男性前立腺は高分解能撮影が可能となり飛躍的に診断能が向上しています。そして脂肪抑制画像が必須となっている両部位とも、3 TMRI の脂肪抑制能力の恩恵を受けている部位のひとつです。

脊椎検査は撮影の基準方向が矢状断でしたが、婦人科骨盤部も矢状断を基準に撮影していきます。

婦人科骨盤部場合、検査前に小腸の蠕動運動を抑制するため鎮静剤(スポラミン)を筋肉注射しています。(※但し緑内障や心臓病等の禁忌事項の方は使用していません。)また腹部の呼吸での動きを抑制するため、お腹の上に重りを置いて撮像しています。他検査と比べて多くのシーケンスを撮像するため検査時間は30分程度かかります。

	方向	シーケンス	Slice/Gap	Slice 数	FOV(mm)
婦人科ルーチン	矢状断	T2	4.5mm/0.5mm	29	250
	矢状断	T1	4.5mm/0.5mm	29	250
	矢状断	T1FatSat	4.5mm/0.5mm	29	250
	矢状断	DWI	4.5mm/0.5mm	29	250
	横断	T2	4.5mm/0.5mm	29	250
	横断	T1	4.5mm/0.5mm	29	250
造影	矢状断	T1(orFatSat)	4.5mm/0.5mm	29	250
	横断	T1FatSat	4.5mm/0.5mm	29	250

表1:婦人科ルーチン検査表

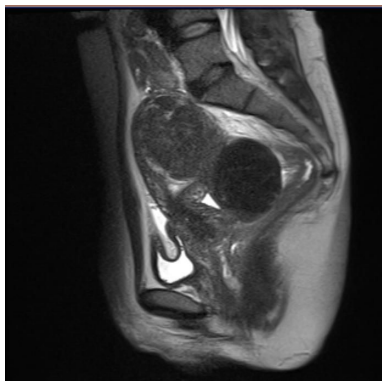
男性前立腺は横断を基準として3方向撮影しています。他検査と比べて目的臓器も小さく高分解能が必要なため検査時間は30分程度かかります。また造影検査は脂肪抑制画像(FatSat)を撮像することで、より浸潤部位の特定に役立っています。

			Slice/Gap	Slice 数	FOV(mm)
前立腺ルーチン	横断	T2	3.0mm/0.5mm	19	200
	横断	T1	3.0mm/0.5mm	19	200
	横断	T2FatSat	3.0mm/0.5mm	19	200
	横断	DWI	3.0mm/0.5mm	19	200
	冠状断	T2FatSat	3.0mm/0.5mm	19	200
	矢状断	T2	3.0mm/0.5mm	19	200
造影	横断	T1FatSat 3D(単純)	3.0mm/0.5mm	19	200
	横断	T1FatSat 3D(造影)	3.0mm/0.5mm	19	200

表2:前立腺ルーチン検査表

また婦人科、前立腺共に適宜ダイナミックスタディを追加し、より診断に適した画像を撮像する場合があります。

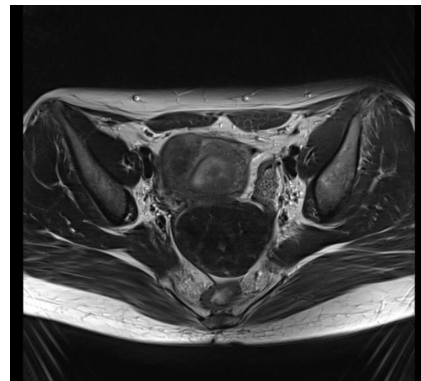




婦人科 T2 矢状断



婦人科 T1 矢状断



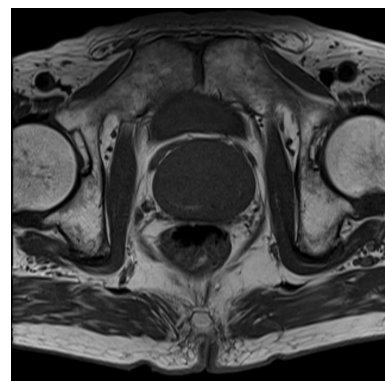
婦人科 T2 横断



前立腺 T2 脂肪抑制冠状断



前立腺 T2 矢状断



前立腺 T1 横断

『コールセンターからのお知らせ』

□□□□□□ MRI 夜間診療が始まりました！ □□□□□□

診療時間は祝祭日、休診日を除く毎週火、木曜日 17:00~18:30 までのお受けしておりますので、日中御都合の付かない患者様にご利用いただけると幸いです。

(勝手ながら MRI 単純検査のみのご利用となります。よろしくお願いいたします)

□□□□□□ 診療カレンダー □□□□□□

休診日 午前診療

MRI 夜間診療日(医療機関依頼による MRI 単純検査のみ。)

2010年11月						
日	月	火	水	木	金	土
	1	2	3	4	5	6
7	8	9	10	11	12	13
14	15	16	17	18	19	20
21	22	23	24	25	26	27
28	29	30				

2010年12月						
日	月	火	水	木	金	土
			1	2	3	4
5	6	7	8	9	10	11
12	13	14	15	16	17	18
19	20	21	22	23	24	25
26	27	28	29	30	31	

2011年1月						
日	月	火	水	木	金	土
						1
2	3	4	5	6	7	8
9	10	11	12	13	14	15
16	17	18	19	20	21	22
23	24	25	26	27	28	29
30	31					

※上記診療日は変更する可能性がありますので、予約時にご確認ください

